

Údaje aktuální ke dni: 11-04-2025 12:26

Odkaz na produkt: <https://www.cncworld.cz/laserov-plotr-gravrka-atomstack-a20-40x40cm-distribuce-v-cz-p-292.html>



Laserový plotr - gravírka Atomstack A20 40x40cm | Distribuce v CZ

Cena s DPH	28 590.00 Kč
------------	---------------------

Cena bez DPH	23 628.10 Kč
--------------	---------------------

Dostupnost	K dispozici
------------	--------------------

Odesíláme během:	24 hodin
------------------	-----------------

Katalogové číslo	10378
------------------	--------------

Kód výrobce	A20-150
-------------	----------------

Výrobce	CNCTech
---------	----------------

Popis produktu

**Laserový plotr - Atomstack A20 40x40cm gravírka
+ Kompresor vzduchu + Otočný adaptér + Stůl "Včelí plástev"**



Jsmo oficiálním distributorem této gravírky v České republice, na každý nákup vystavujeme fakturu s DPH, ze které pak lze bez problémů odečíst DPH a zahrnout ji do nákladů. Většina prodejců této gravírky na trhu vůbec nevystavuje faktury, což ve skutečnosti znamená mnohem vyšší náklady pro kupujícího.

Laserová gravírka v moderním provedení s mnoha možnostmi

Laserová gravírka A20 Pro Atomstack je velmi jednoduchá konstrukce v moderním provedení, díky které budete schopni tvořit různorodé projekty v úžasné kvalitě - laserová hlavice je vyrobena v nejnovější technologii na trhu: **sestavá ze 4 zdrojů laseru a několika ohniskových čoček**, což zajišťuje nevídanou hustotu laseru, mnohem větší koncentraci laserového paprsku a reálný výkon laseru 20W. Taková konstrukce umožňuje vytvářet gravíry s velkým rozlišením a řezat mnoho materiálů.

Mnoho jiných prodejců uvádí maximální výkon laseru, který je nedosažitelný, a skutečný výkon představuje doslova zlomek uvedeného!

Na rozdíl od CO2 laserových plotrů nepotřebuje chlazení vodou, nastavení optiky, péči o řadu pracovních parametrů, aby řezala ve vynikající kvalitě. Její konstrukce je velmi jednoduchá, pevná a lehká - můžete se soustředit na to, co je

nej důležitější, a to tvorbu projektů.

POZOR!

Nyní si můžete ke svému gravírovači dokoupit nezbytné příslušenství pro efektivní práci, jako je například ochranný kryt s odvodem spalin a další. Najdete je vstupem na následující odkaz:

https://www.cncworld.cz/psluenstv-pro-laserov-gravrovac-plotry-c-5_58_118.html





Jako jedna z mála laserových gravírek na světě je schopna gravírovat ve velkém rozlišení na kovu a dokonce řezat ocel o tloušťce 0,05mm.

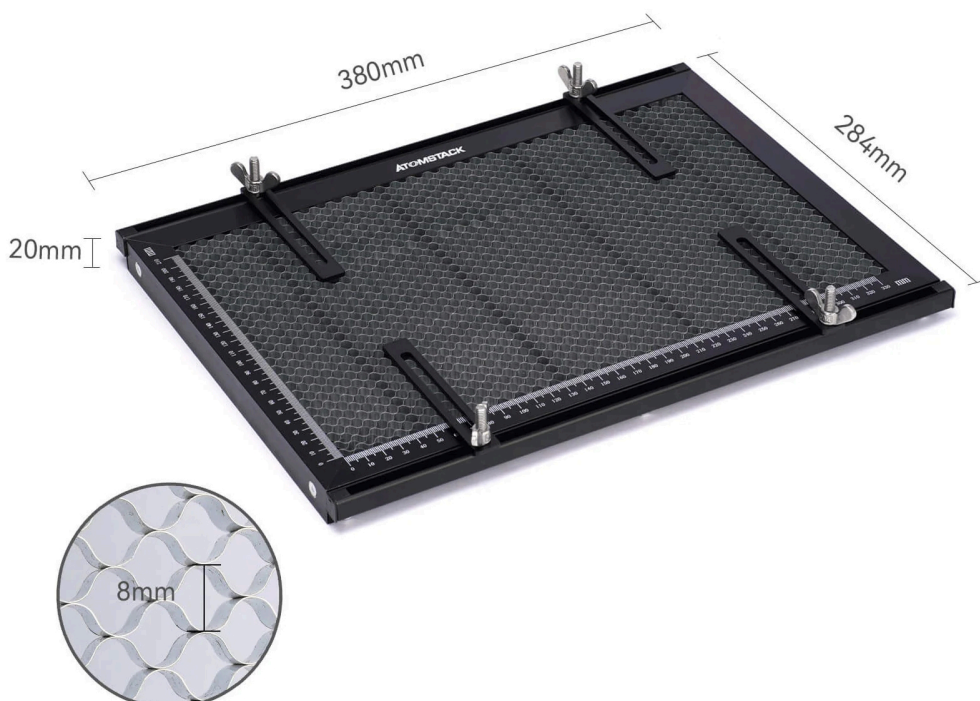
Navíc díky použití nejnovější technologie je schopna gravírovat na kovu v BARVĚ, ve více než 400 odstínech!!!

ATOMSTACK FULL COLOR SERIES
S20 PRO / X20 PRO / A20 PRO

40+ COLOR

Laser module: 20W speed: 4000mm/min	Power	25%	[Color swatches]									
		30%	[Color swatches]									
		35%	[Color swatches]									
		40%	[Color swatches]									
		45%	[Color swatches]									
		50%	[Color swatches]									
	55%	[Color swatches]										
	Line interval	0.01	0.02	0.03	0.04	0.05	0.06	0.07	0.08	0.09	0.1	

Jde o rozšířenou sadu této gravírky na trhu, hodnota samotných přídatných příslušenství, která přidáváme **ZDARMA**, činí více než **5000CZK**.



- **Otočný adaptér R3 Pro** - kovový, pevný o rozměrech **260 (dél.)*90(šíř.)*105(výš.)mm** pro gravírování na válcových tvarech, s vestavěným krokovým motorem a **8stupňovým nastavením rozteče válců**. Společně s adaptérem získáte také 4 podpěry, 2

podepírací sloupky a adaptér pro nepravidelné tvary

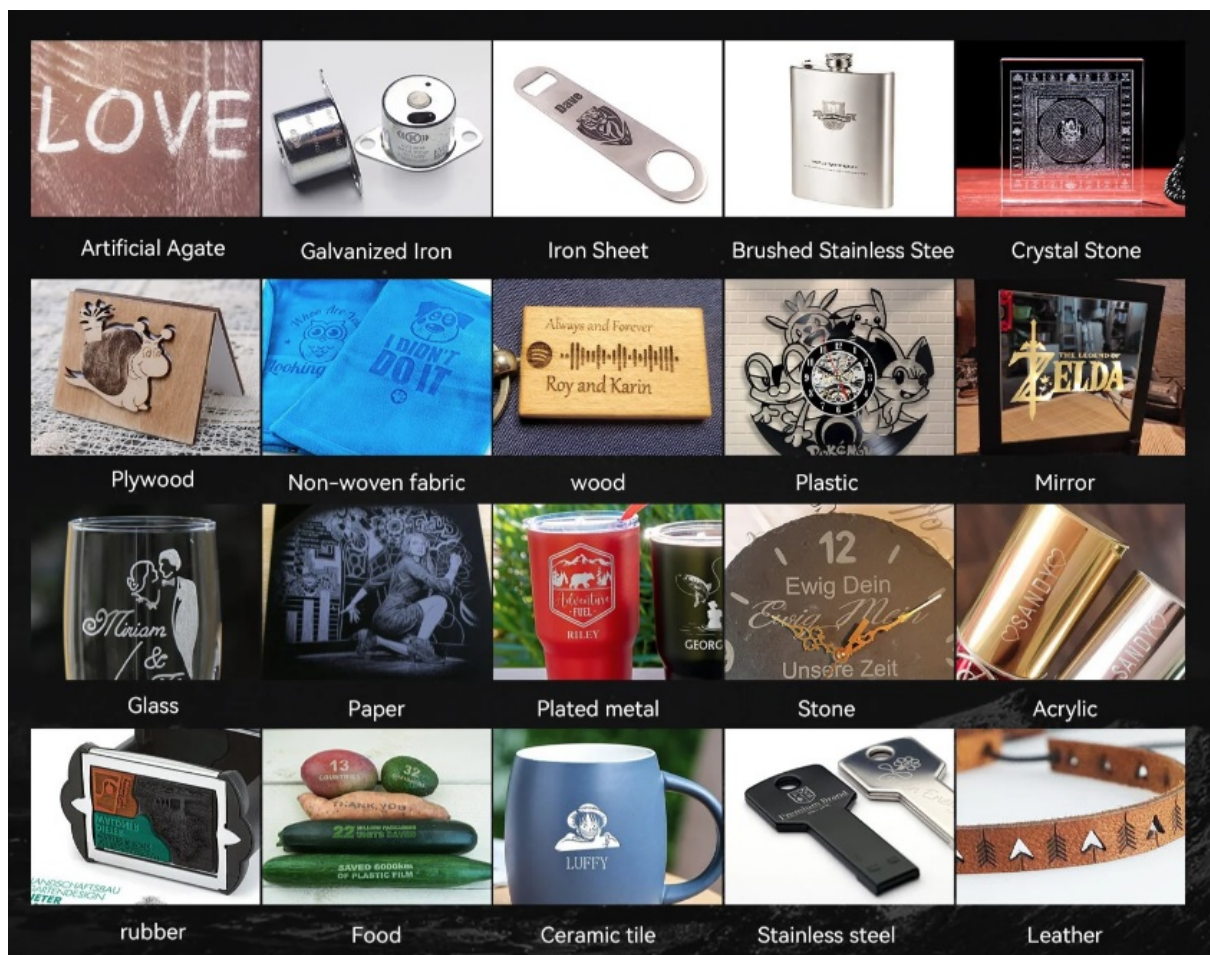
- **Stůl "Včelí pláštevek"** - o rozměrech 380x280mm, který navíc snižuje spalení materiálů na hranách během řezání díky své konstrukci s oky.

Získáváte stroj s bezúdržbovou, moderní laserovou hlavicí s dlouhou životností, což znamená záruku spolehlivosti pokaždé, když s ním pracujete.

Laserovou gravírku A20 lze používat pro práci s mnoha materiály, od plastů, přes dřevotřísku a dřevo, až po **kovy** - to není žert, máme možnost gravírovat dokonce i v nerezové oceli díky speciálně navržené hlavicí!

Gravírka A20 je sada k samostatné montáži - trvá to doslova chvíli, ne více než 10-15min.

Níže jsou příklady materiálů, ve kterých lze gravírovat:



Co odlišuje naši laserovou gravírku A20 ?

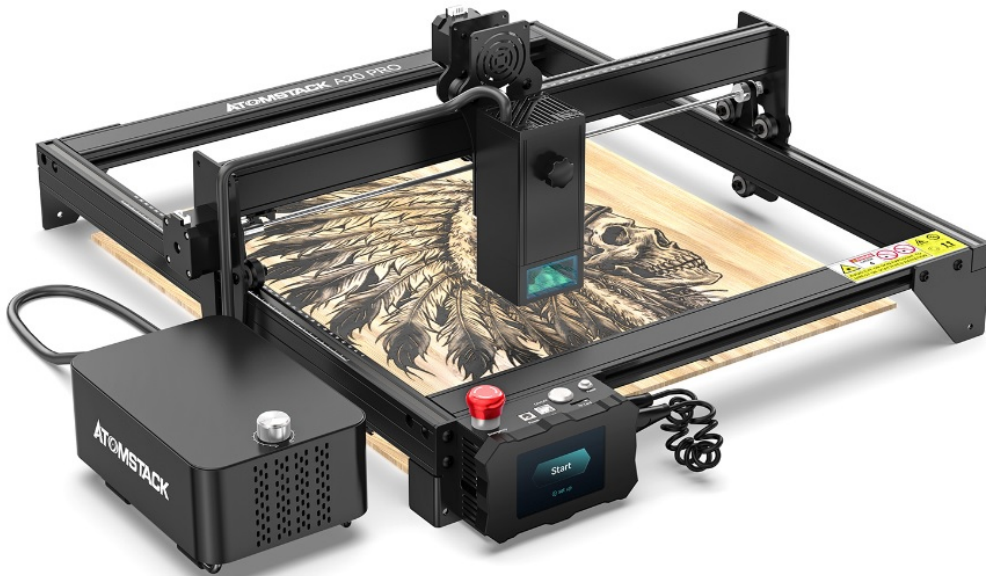
- **Komprimovaný bod laserového paprsku** - díky systému čoček a zrcátek má laserová skvrna pouze **0,08mm² x 0,1mm²** - v gravírce byla použita vylepšená technologie čtyřkanalového spojování zdrojů laseru o výkonu 6 W - laserový paprsek má skutečný výkon 20 W, laser s takovou hustotou umožňuje snadno řezat lepenku, černý akryl, dřevotřísku atd. Můžete také přímo gravírovat nerezovou ocel, keramiku nebo sklo, a rychlost gravírování a řezání je o 40% vyšší než u běžných zařízení tohoto typu u konkurence.

Navíc použitý laser v gravírce má stálou ohniskovou vzdálenost, výkon lasera má stabilnější hodnotu než u laserů s proměnnou ohniskovou vzdáleností. Teplota sňívání pro laser činí kvůli konstrukci hlavičky až 1200 °C ve srovnání s 650°C u podobných zařízení na trhu - proto i přes zdánlivě poměrně malý výkon dokáže efektivně řezat materiály a gravírovat ve velkém rozlišení. Navíc hlavička je vybavena vestavěným gyroskopem a autofokusem.





-
- **Ultra lehká a odolná konstrukce** - gravírka váží pouze 5,5 kg, její rámeček je zcela vyroben z odolných hliníkových profilů. Montáž všech součástí stroje trvá ne déle než 15 minut. Můžete ji snadno přenášet z místa na místo, a pracovní plocha má **rozměry až 400x400mm**, což nabízí široké možnosti v oblasti realizace projektů.



- **Gravírka laserová A20 je kompatibilní s mnoha operačními systémy** - (program LightBurn, Laser GRBL): WinXp, Win7, Win8, Win10, a také se systémem Mac (program LightBurn). Podporuje také mnoho formátů souborů: NC, BMP, JPG, PNG, DXF atd.
- **Ovládání přes WIFI:** po stažení speciálně navržené aplikace AtomStack z Play Store nebo App Store máte možnost pracovat přímo ze svého telefonu přes síť WIFI

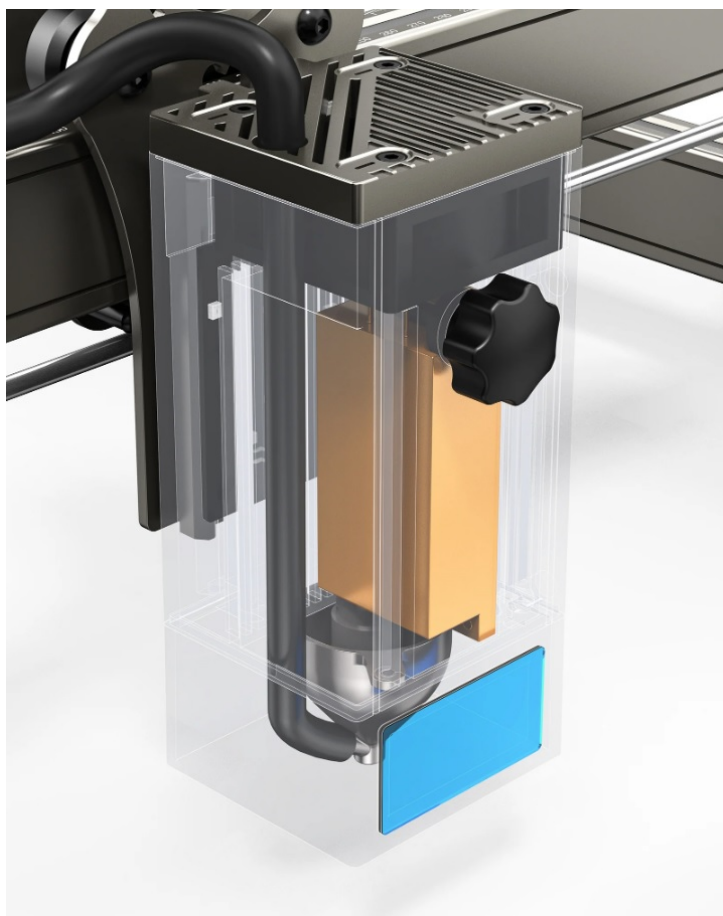
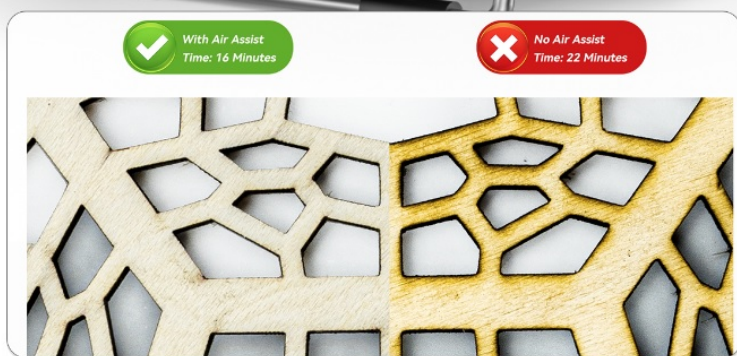


- **Offline gravírování:** Gravírka Atomstack A20 má dotykový ovládací panel, který podporuje offline gravírování. Můžete řezat a gravírovat bez použití počítače nastavením všech nezbytných pracovních parametrů. Ovládací panel má intuitivní a čitelné uživatelské rozhraní a efektivní operační systém pro rychlou a hladkou práci. Dokonce i uživatelé, kteří nikdy neměli zkušenosti s jakýmkoli laserovým zařízením, budou moci snadno s tímto zařízením pracovat.



- V balení s gravírkou A20 obdržíte 2-válcový vzduchový kompresor s průtokem vzduchu **až 30L/min** a maximálním tlakem 120Kpa. Vzduchové čerpadlo pracuje velmi tiše a zajišťuje stabilní průtok vzduchu. Díky tomu se při vypalování materiálů **nevytvářejí nevzhledné spáleniny** na hranách - rozdíl je neuvěřitelný! Takový přívod vzduchu také urychluje proces řezání a gravírování a prodlužuje životnost laserové hlavy, protože se do ní nedostávají částičky materiálů.

Všechny prvky pro připojení jsou již součástí balení s gravírkou A20 - není třeba dokupovat další příslušenství.



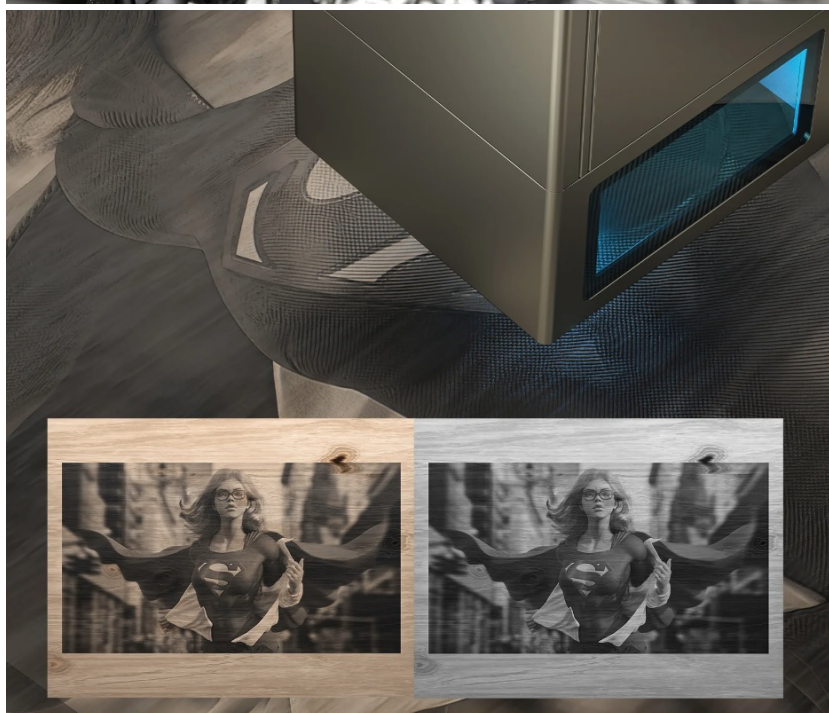
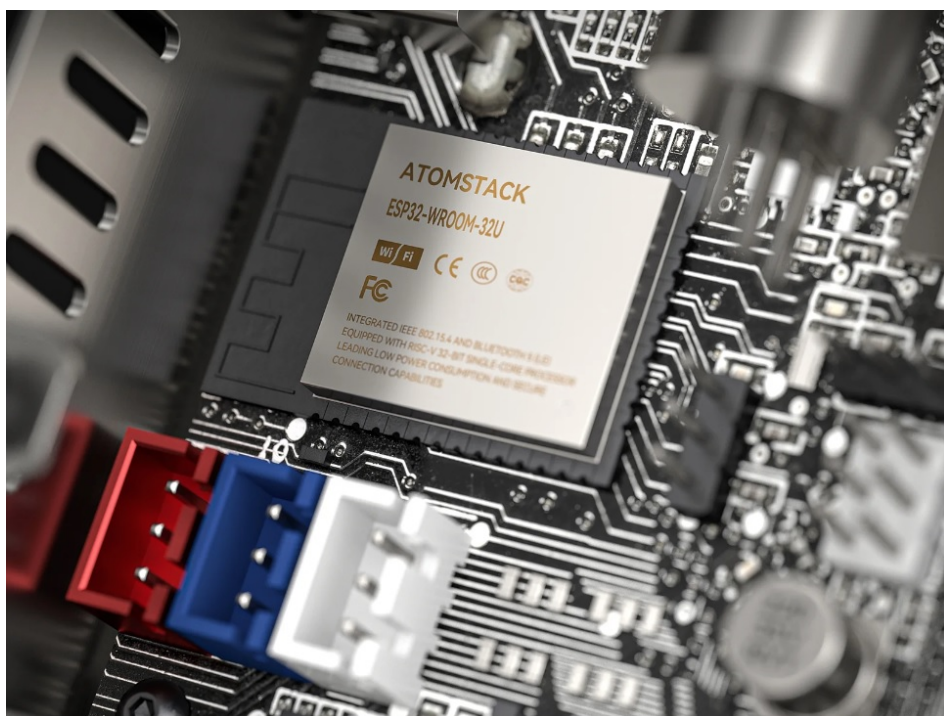
-
- **Konečné spínače na ose X a Y:** v tomto segmentu zařízení je to zřídka k vidění, díky nim při pohybu hlavy až na konec pracovního pole vypnou krokové motory a chrání pohon před poškozením.



-
- **Laserová hlava je vybavena kolečkem,** díky kterému můžeme snadno upravovat její výšku, a také filtračním sklem, které pohlcuje až 97 % ultrafialového světla, což umožňuje práci bez nutnosti nošení ochranných brýlí.



- **Vylepšený 32bitový hlavní panel:** instalovaný hlavní panel zvyšuje rychlost práce stroje a operačního systému, navíc gravírovací stroj dokáže gravírovat **až ve 256 stupních šedi**, laser automaticky volí výkon v závislosti na informacích v projektu, aby dosáhl nejlepšího kontrastu obrázku během gravírování a hladké přechody mezi barvami.



- **Panel s užitečnými tlačítky a konektory:** Kdykoli můžeme práci stroje zastavit pomocí červeného houby - tlačítka bezpečnosti STOP, vedle máme propojovací konektory, tlačítko pro rychlé zapnutí a vypnutí grawerky a tlačítko RESET, které zastavuje práci, vypíná terminál a restartuje zařízení.



Na jaké materiály lze použít laserovou gravírku A20?

Materiály pro gravírování: dřevo, bambus, lepenka, plast, kůže, PCB deska, překližka, sklo, keramika, bavlněné tkaniny, břidlice, atd.

Materiály pro řezání: karton, textilie, překližka, akryl, plast, pěna, atd.

Technické parametry laserového gravírovacího stroje A20 :

- **Model:** Atomstack A20
- **Pracovní plocha:** 400*400mm

-
- **Výkon stroje:** 130W
 - **Výkon laseru:** 20W
 - **Vlnová délka laseru:** 455±5nm
 - **Přesnost gravírování:** 0,01 mm
 - **Metoda zaměření:** Autofocus - pevný ohnisko, není nutné nastavovat ostrost
 - **Operační software:** LaserGRBL, LightBurn, podporuje systémy Win XP/Win 7/Win 8/XP/Win 10 a Mac (program LightBurn)
 - **Podporované formáty souborů:** NC, BMP, JPG, PNG, DXF atd.
 - **Metoda přenosu dat:** USB připojení
 - **Napájení vstupní:** 220-240V AC, 50Hz;
 - **Napájení výstupní:** 12V 5A

Zahrnuté v balení:

- Laserový gravírovací stroj A20 od Atomstacku
- Otočný adaptér R3 Pro
- Stůl typu "Medový plást"
- Montážní příslušenství
- Vzorky materiálů
- Kompresor-vzduchovou pumpu
- USB kabel
- Návod k použití

