

Údaje aktuální ke dni: 11-04-2025 09:39

Odkaz na produkt: <https://www.cncworld.cz/laserov-plotr-co2-80w-70x50-dsp-p-148.html>

Laserový Plotr CO2 80W 70x50 DSP



Cena s DPH	104 900.00 Kč
------------	----------------------

Cena bez DPH	86 694.21 Kč
--------------	---------------------

Dřívější cena	116 700.00 Kč
---------------	---------------------------------

Dostupnost	K dispozici
------------	--------------------

Odesíláme během:	48 hodin
------------------	-----------------

Katalogové číslo	10149
------------------	--------------

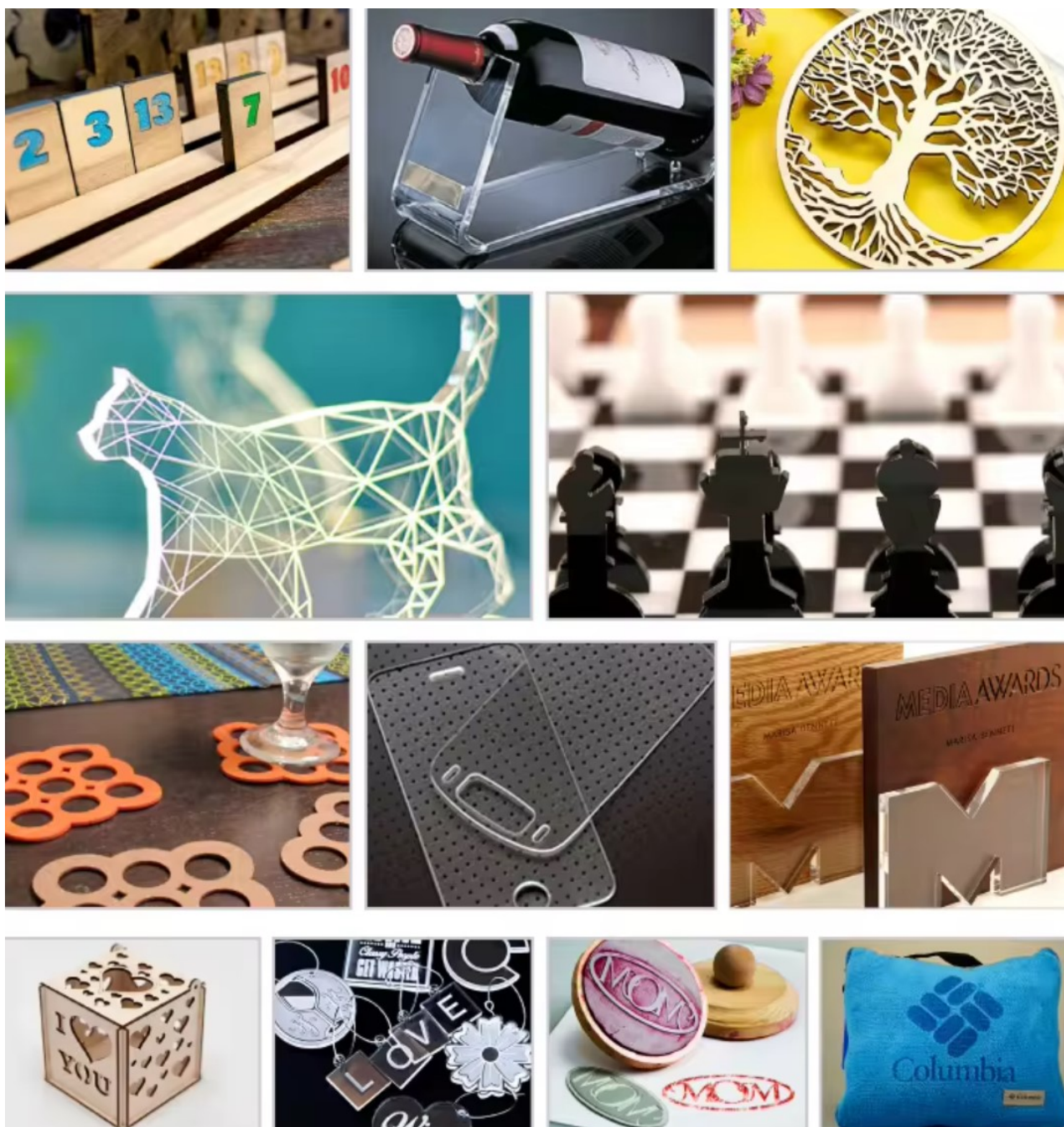
Kod EAN	859139518432
---------	---------------------

Výrobce	CNCTech
---------	----------------

Popis produktu

Laserový ploter CO2 80W - s pracovní plochou 70x50cm + Red-Dot + Air-Assist + Příslušenství





Laser CO2 80W 70x50cm DSP je profesionální stroj pro laserové gravírování a řezání chlazený vodou vybavený navíc:

- automatickou regulací výšky pracovního stolu o 25cm (přes tlačítko)
- továrně instalovanou hlavici ve verzi GOLD s funkcí "Air Assist" (ofuk vzduchem) a "Red-Dot" (indikace bodu dopadu laserového paprsku)
- pracovní stůl tzv. "Včelí plástev" (snižuje spálení materiálu)
- odolnou optikou ZnSe USA
- nejnovějším ovladačem Ruida6445
- tubou EFR, jejíž životnost je až 3x delší než u jiných zařízení na trhu s běžnými tubami typu "nobrand"
- lineárním vedením na ose X a Y (vysoká rychlost a přesnost práce)
- elektronickým čidlem průtoku chladicí kapaliny pro tubu - zabráňuje přehřátí tuby

Gravírka laserová 80W 7050 DSP snadno řeže a gravíruje do **překližky | plexiskla | kůže | plastu | gumy | a dokonce i potažených kovů a mnoha dalších materiálů.**

Ploter laserový 80W si dokonale poradí s řezáním materiálů o tloušťce až do **15 mm (v závislosti na materiálu).**



Ploter má ovládání výkonu laseru z displeje a softwaru, což umožňuje dosáhnout přesnosti a opakovatelnosti nastavení.

Naše gravírka laserová 80W je také vybavena **funkcí Autofocus + Funkcí kužele!!**

Není třeba ručně měřit vzdálenost hlavice od materiálu - ploter to udělá za vás, a funkce kužele je nezbytná pro gravírování razítek.

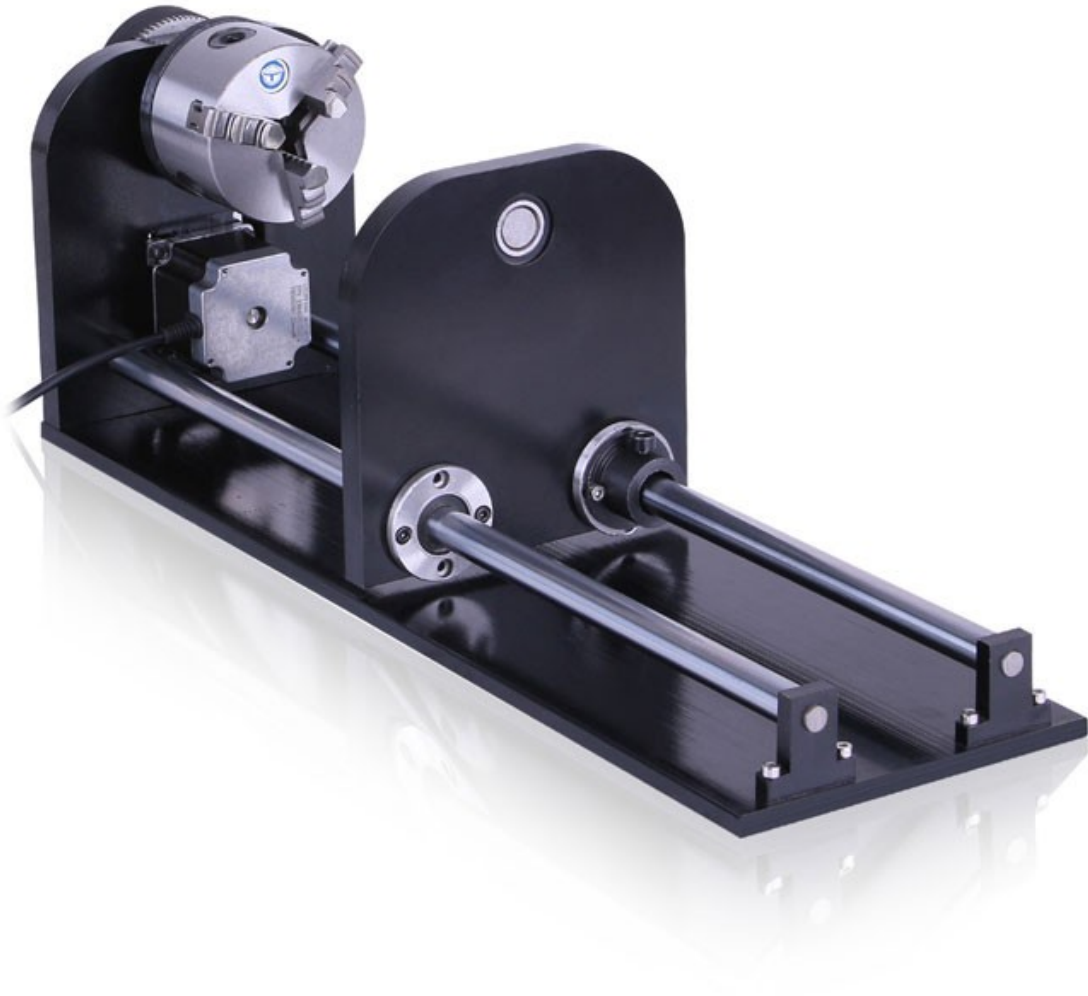
Laser CO2 50W je navíc vybaven průchozím, ventilovaným a podsvíceným pracovním stolem.

V sadě s ploterem obdržíte také **rotační nástavec pro pravidelné i nepravidelné tvary** v hodnotě 9000 Kč ZDARMA pro gravírování na lahve, sklenice atd.,

a také

Chiller CW3000 - tedy chladič pro udržování stabilní teploty chladicí kapaliny pro tubu v hodnotě přes 9000 Kč





POZOR!

Jsme již mnoho let oficiálním distributorem tohoto plotru v České republice, poskytujeme záruku, zajišťujeme servis na místě a vystavujeme fakturu v souladu s českým právem.

Na trhu je mnoho čínských firem, které prodávají podobné stroje, ale zákazník, který je koupí, zůstává bez jakékoliv podpory nebo legálního prodejního dokumentu.

Koupí u nás získáte také profesionální podporu při:

-
- Instalaci zařízení
 - Spuštění (instalaci) softwaru
 - Používání zařízení
 - Výměně spotřebních dílů, např. CO2 trubice
-

Poznejte nejnovější verzi laserového plotru 80W DSP z tohoto roku s nejnovějším ovladačem Ruida6445.

- **Ploter má funkci gravírování/řezání v jednom projektu ve více vrstvách**

Díky této funkci lze gravírovat a řezat současně bez potřeby vytváření více projektů.

- **Barevný displej na ovladači RD 32Bit**

Díky použití ovladače RD máme na plotru přehled na displeji o tom, co je aktuálně gravírováno nebo řezáno, můžeme zastavit práci a vrátit se k ní, můžeme pracovat bez počítače (ploter má vlastní paměť).

Je to profesionální stroj pro laserové gravírování a řezání chlazený vodou, rozměr pracovního stolu v tomto modelu je až 70cm x 50cm. Ploter má ovládání výkonu laseru, díky čemuž lze dosáhnout přesnosti a opakovatelnosti nastavení.

Díky přiloženému softwaru lze řezat nebo gravírovat přímo z softwaru Corel Draw nebo AutoCad, nebo využívat balíček RDworks - přiložený k plotru.

Do plotru lze nahrávat soubory/projekty z Pendrive a uložit je do vnitřní paměti zařízení - to umožňuje používat ploter bez použití počítače.



Další prvky laserového plotru 80W DSP 70x50cm, které dělají rozdíl:

Lineární vedení:

Ploter funguje na lineárním vedení v obou osách X a Y - zajišťuje vysokou přesnost opakování a udržení přesnosti po mnoho let používání.

Tuba EFR:

Do naší gravírky laserové byla instalována originální tuba CO2 EFR, která vydrží 4x déle než běžné nejlevnější tuby montované v mnoha zařízeních stále dostupných na trhu.

Čočka ZnSe USA:

Optika v laserovém plotru 60W 60x40 jsou osvědčená zrcadla a čočka ZnSe USA s ideálním koeficientem odrazu. Čočka je odolná vůči vysokým teplotám vznikajícím při práci tuby 50W. Odolná proti poškrábání - jedním slovem bude spolehlivě a velmi dlouho plnit svou roli.

Zesílená konstrukce:

Další hliníkové profily kolem stolu zlepšují celkovou tuhost a výrazně snižují nežádoucí pohyby.



Ploter laserový 80W 70x50cm může sloužit k gravírování do těchto materiálů:

- guma,
- plasty,
- plexisklo,
- akryly,
- textilie,
- oděvy,
- koženkové materiály,
- kůže,
- keramika,
- guma pro výrobu razítek,
- dřevo,

-
- veškeré nekovové materiály,
 - potažené kovy.

Použití laserového plotru CO2 80W 70x50:

- Reklama
- Oděvní závody
- Krejčovské a obuvnické závody
- Kožedělný průmysl
- Dekorace nábytku
- Dekorace obalů
- Veškeré řemesla využívající gravírování



Čím se náš laser CO2 80W 70x50 odlišuje od podobných modelů na trhu?

- Certifikát CE - certifikát kvality ISO9001.
- Přesnost polohování do 0,01 mm
- USB rozhraní,
- Automatické nastavení stolu 0-25 cm (přiložený další motor)
- Red Dot Pointer - červený bod pro určení polohy gravírování.
- Air Assist - ofukování materiálu pro zamezení spálení - nezbytná možnost při řezání.
- Regulovatelný výkon v reálném čase.
- Intuitivní ovládací panel (s barevným displejem)
- Pracovní deska 70x50cm
- Průchozí, ventilovaný a podsvícený pracovní stůl
- Elektronické čidlo průtoku chladicí kapaliny pro tubu - zabraňuje přehřátí tuby, při nedostatku nebo slabém průtoku

-
- chladiva vypne laserový paprsek.
- Má také zesílený rám, což zlepšuje životnost celého plotru.

POZOR: Ke každému plotru přikládáme návod k prvnímu spuštění - napsaný tak, aby každý uměl spustit a začít pracovat na stroji.



TECHNICKÉ ÚDAJE Gravírky laserové 80W 70x50cm:

Výkon laseru: 80W
Typ laseru: Plyn CO2
Pracovní plocha: 700x500 mm
Rychlost gravírování: 0-1000 mm/s
Rychlost řezání: 0-35 mm/s
Tloušťka řezání: 0-15mm (v závislosti na materiálu)
Pracovní teplota: 5 - 40 °C C
Min. velikost písma: 1x1mm
Rozlišení displeje: 2000dpi
Přesnost polohování: 0.01mm
Typ motoru: Krokový motor
Spotřeba energie: ≤300W
Chlazení: Vodní čerpadlo
Životnost tuby: 4000/4500 hodin
Komunikace: USB port + Pendrive
Prostředí systému: Windows 2000/Windows XP/VISTA/WIN7/WIN10
Rozměry produktu: 1460850950 mm (š x d x v)
Hmotnost produktu: 125 kg
Zařízení má certifikáty CE ROHS a FCC
Záruka na zařízení: 12/24 měsíců
Záruka na tubu: 6 měsíců

Sada obsahuje:

- Ploter CO2 80W 70x50 cm
- Ventilátor pro odvod spalin + pružná hadice
- Software RDworks + doplněk na Corela
- Návod (CZ)
- Vodní čerpadlo
- Vzduchový kompresor
- Stůl "včelí pláštěv"
- Software + USB kabel + Napájecí kabel
- Červený bod "Red Dot"
- LED osvětlení
- Rotační nástavec pro pravidelné i nepravidelné tvary
- Chiller CW-3000

POZOR: Pro vaše bezpečí je ploter odeslán naší přepravou ve speciální dřevěné bedně - nehrozí poškození během přepravy. Zařízení jsou testována před odesláním, stejně tak jsou kalibrována nastavení zrcadel, aby byl ploter již připraven k práci po vyjmutí z bedny.