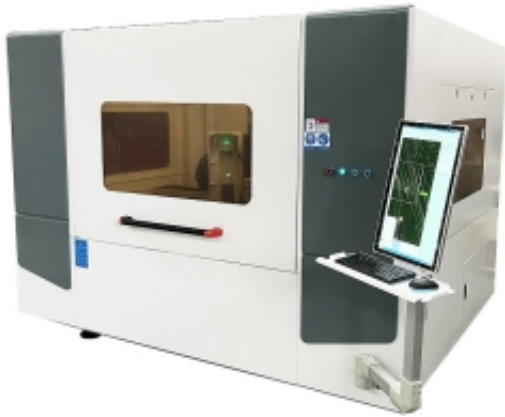


Údaje aktuální ke dni: 11-04-2025 13:13

Odkaz na produkt: <https://www.cncworld.cz/fiber-1500w-130x90cm-kovov-laserov-ezac-stroj-psluenstv-p-546.html>



FIBER 1500W 130x90cm kovový laserový řezací stroj + příslušenství

Cena s DPH	632 950.00 Kč
------------	----------------------

Cena bez DPH	523 099.17 Kč
--------------	----------------------

Dostupnost	K dispozici
------------	--------------------

Odesíláme během:	5 dní
------------------	--------------

Katalogové číslo	10333-V1
------------------	-----------------

Kód výrobce	UG-1390FL
-------------	------------------

Výrobce	CNCTech
---------	----------------

Popis produktu

FIBER laserový řezací stroj pro kovy 1500W 130x90cm

+ Sada příslušenství v hodnotě 63300 CZK!



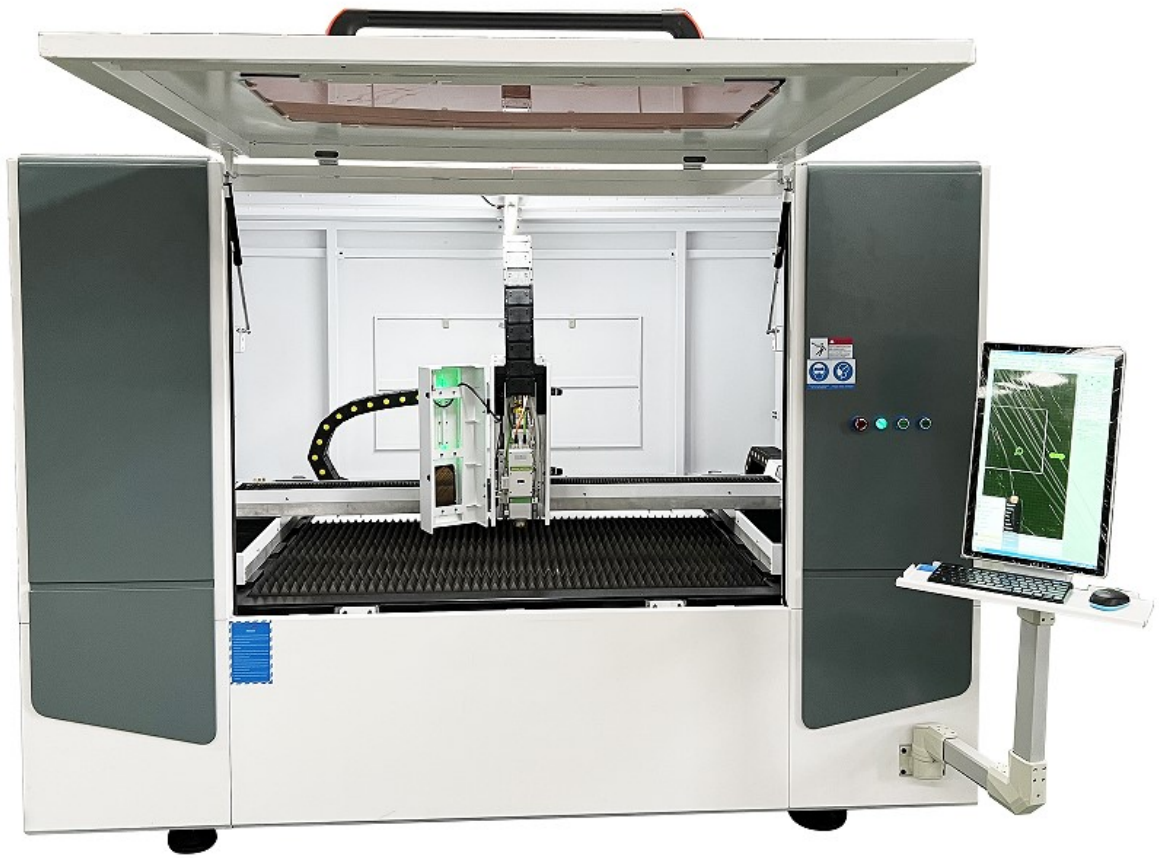
Laser pro řezání plechů, který zvyšuje produktivitu na vyšší úroveň

Laser FIBER 1500W pro řezání kovů je moderní stroj navržený pro potřeby průmyslových společností, které chtějí držet krok s měnícími se technologiemi a nabízet svým zákazníkům více než konkurence.

Náš laserový řezací stroj FIBER 1500W kombinuje **vysoce kvalitní komponenty z Japonska, Švýcarska a Tchaj-wanu** s intuitivním ovládáním díky integrovanému počítači **s jednoduchým softwarem CypCut** a velkým, dobře čitelným displejem.

Náš laser má všechny certifikáty, **kteří jsou vyžadovány podle platných právních předpisů v Evropské unii**. Zařízení bylo testováno v laboratořích a splňuje normy pro soulad s předpisy.

Laser FIBER 1500W dokáže řezat: **uhlíkovou ocel, nerezovou ocel, hliník, manganovou ocel, pozinkované plechy, mosaz, měď a další.**





Všechny komponenty laseru jsou umístěny v uzavřeném krytu, což zajišťuje vysokou úroveň bezpečnosti pro obsluhu a čistotu na pracovišti.

1500W optický výkon laseru + jeho životnost až 100 000 hodin nabízí obrovské možnosti a úspory při řezání plechů - to je optimální výkon pro laserový řezací stroj, který zaručuje univerzálnost a nízké provozní náklady.

Když nakoupíte u nás, obdržíte **kompletní sadu** - laser pro řezání kovů + všechna potřebná **příslušenství v hodnotě přes 63300 CZK!**

V sadě najdete mimo jiné průmyslový chladič CWFL-1000, vzduchový ventilátor s výkonem 1,5 kW, počítač se softwarem CypCut, dálkové ovládání pro ovládání stroje, sadu trysek a náhradních čoček.

Laser 1500W v číslech - proč se vyplatí koupit laserový řezací stroj FIBER pro kovy?

Výkon/Material	Uhlíková ocel	Nerezová ocel	Hliník	Mosaz	Měď
1500W	10-12mm	2-3mm	1-2mm	1mm	-

Stojí také za to porovnat laserové řezání s jinými metodami řezání kovů, jako je plazma a vodní paprsek.

Příklad materiálu: **Nerezová ocel 2mm**

Řezná rychlost:

- **Laserové řezání (1,5 kW): 8-10 m/min**
 - Plazmové řezání: 3-3,5 m/min
 - Řezání vodním paprskem: 2-2,5 m/min

Laser řeže tyto plechy **přibližně 300 % rychleji než plazma a dokonce o 400 % rychleji než vodní paprsek!**

Provozní náklady (přibližné hodnoty):

Laser FIBER (1,5 kW):

Náklady na elektřinu: přibližně **5-6 kWh (70-100 CZK/h)**

Spotřeba plynu (volitelné, např. dusík):

25-50 CZK/m³

Provozní náklady: **125-175 CZK/h**

Údržba: **Nízké náklady na údržbu** – žádné rychle se opotřebovávající komponenty.

Plazmové řezání:

Náklady na elektřinu: přibližně **15-20 kWh**

Spotřeba plynu: **50-75 CZK/m³**

Náklady na výměnu elektrod a trysek:

50-75 CZK/h

Provozní náklady: **300-355 CZK/h**

Řezání vodním paprskem:

Náklady na elektřinu: **10-15 kWh**

Náklady na vodu: **50-75 CZK/h**

Abrazivní materiál (granát):

125-250 CZK/h

Náklady na údržbu (výměna trysek):

75-125 CZK/h

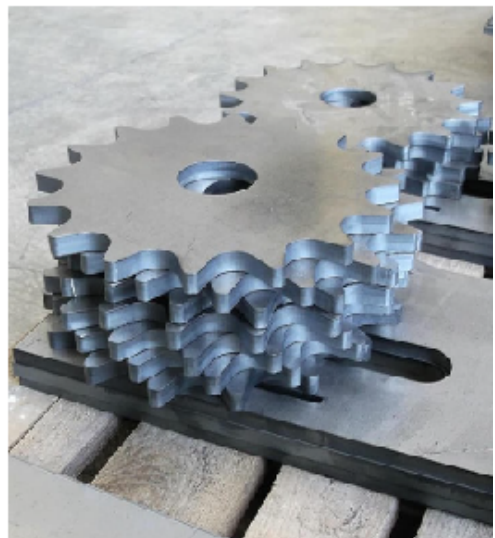
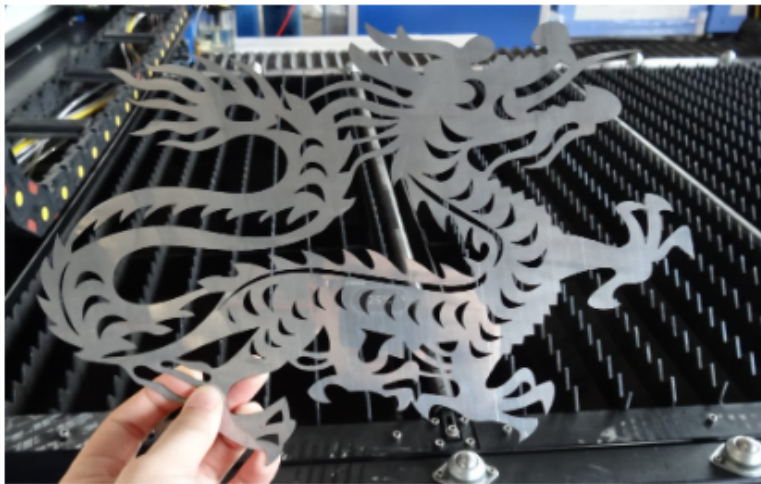
Provozní náklady: **355-480 CZK/h**

Jedna hodina s laserem FIBER stojí v průměru o 50 % méně než jiné metody!

Co lze vyrobit s 1500W laserem na kovy?

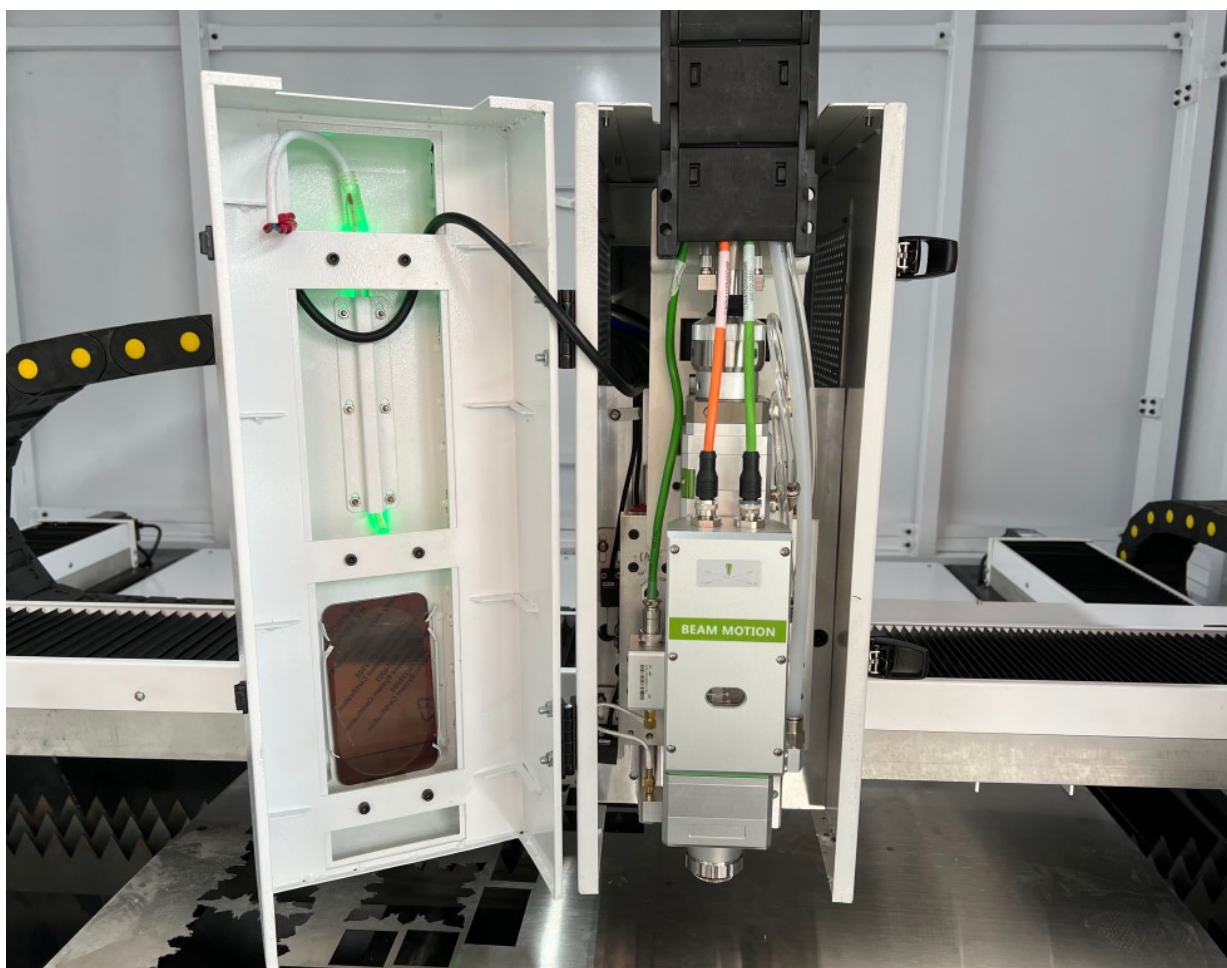
- Kuchyňské a osvětlovací zařízení,
- Zpracování plechů, kovové skříně,
- Díly pro automobily (karoserie, podvozek a další mechanické prvky),
 - Ledničky, klimatizace, komponenty výtahů,
 - Zpracování kovových prvků pro hotelové vybavení,
- Řezání kovových trubek pro stavebnictví, výroba plotů
 - a mnoho dalšího.

Níže představujeme příklady použití řezacího laserového stroje FIBER 1500W a výsledků, kterých lze dosáhnout.



Co odlišuje náš FIBER laserový řezací stroj 1500W?

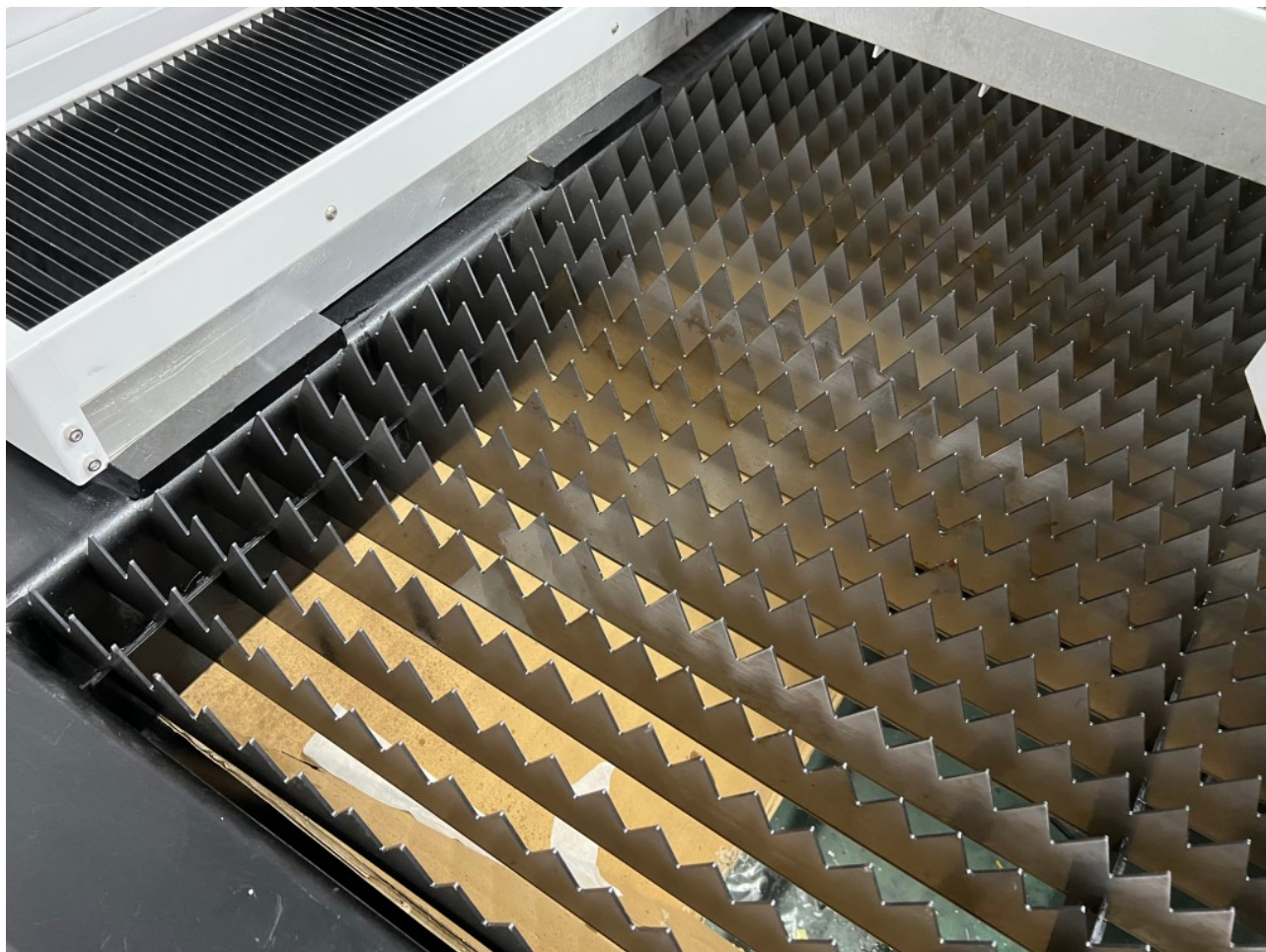
Laserová hlava švýcarské firmy RAYTools BMH110: S automatickou regulací zaostření při nepřetržitém provozu, takže hlava se nedotýká povrchu materiálu a zpracovaný prvek se nepoškrábe. Má také ochranný kryt z tvrdého skla nad kolimátorem, který chrání čočky před nečistotami a poškozením prachem.



Laserový zdroj: Stabilní laserový zdroj MAX s výkonem 1500W. Vysoká účinnost fotoelektrické přeměny, vynikající kvalita paprsku, životnost až 100 000 hodin a žádné náklady na údržbu.



Řezací stůl: Robustní převodový stůl, který unese hmotnost plechů až do 20 mm tloušťky a zajišťuje efektivní řezání. Vybaven válečky pro vkládání materiálu, což usnadňuje nakládání a vykládání.



Řídicí systém CypCut 2000: Obsahuje rozsáhlou databázi parametrů řezání, umožňuje flexibilní navrhování a zpracování drah nástrojů. Podporuje import/export dat, kompenzaci paprsku, jemné doladění křivek, identifikaci vnějších a vnitřních režimů a další funkce. Je kompatibilní s různými značkami laserových zdrojů, jako jsou IPG, SPI, JK, Raycus, MAX.

Software je nainstalován na integrovaném počítači s velkým LCD displejem, což zajišťuje pohodlné ovládání laseru. Kromě toho je v balení zahrnuto bezdrátové dálkové ovládání pro ovládání stroje.



Servomotory japonské firmy Fuji: Servomotory 750W (osa X/Y) a 400W (osa Z) s reduktorem SHIMPO. Poskytují uzavřenou smyčku řízení polohy a jejich otáčky jsou 2000-3000 ot./min. Mají také vysokou odolnost proti přetížení a zajišťují hladký provoz i při nízkých rychlostech.



Průmyslový chladič: Průmyslový chladič S&A Teyu CWFL-1000 rychle chladí laser, což stabilizuje výkon při vysokých teplotách.

Technické údaje:

- Objem nádrže: 15 L
- Oběh vody: 70 L/min
- Průměr připojení: 1/2" rp
- Hloubka vody: 45 m
- Chladicí výkon: 3650 Kcal/h, 4.14 kW
- Výkon kompresoru: 1.35 kW, 1.84 HP
- Výkon čerpadla: 0.55 kW
- Chladivo: R-410A
- Množství chladiva: 950g
- Přesnost: $\pm 0.5^{\circ}\text{C}$
- Napájení: 220V (+-10%), 50 Hz
- Hmotnost: 67 kg
- Rozměry: 780 x 470 x 890 mm

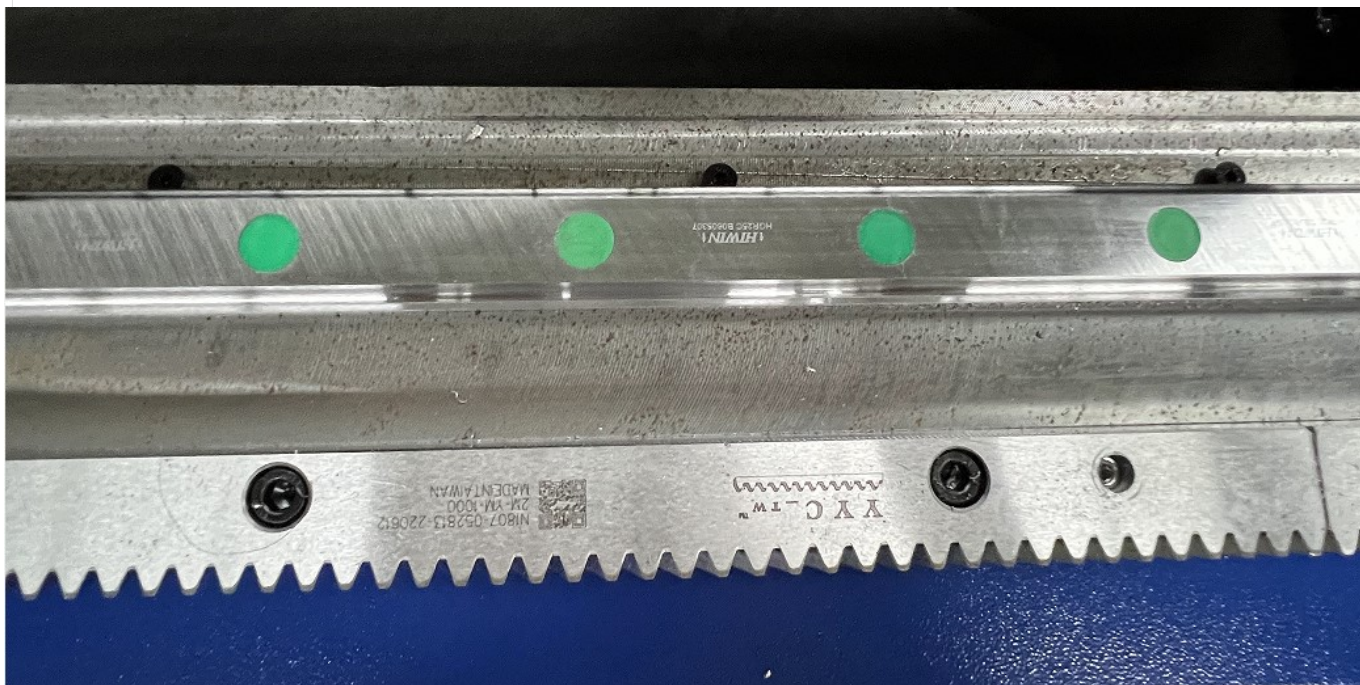


Náš FIBER laserový řezací stroj 1500W také zahrnuje:

Čtvercové lineární vedení tchajwanské firmy Hiwin, model HGR20C - čtvercové lineární vedení, které nabízí vysokou přesnost pohybu, stabilitu a vysokou nosnost. Používá se v CNC strojích pro přesný pohyb podél os.

Šnekový převod tchajwanské firmy YYC - šnekový převod, který zajišťuje plynulejší pohyb a vyšší přesnost ve srovnání se standardními převody s rovným ozubením. Používá se pro posuv v osách X a Y.

Kuličkový šroub TBI pro osu Z - kuličkový šroub TBI se používá v ose Z k zajištění přesného polohování a ke snížení tření, což zvyšuje životnost a přesnost laserového řezacího stroje.



Součástí sady je výkonný vzduchový ventilátor s výkonem 1,5 kW a automatický mazací systém, který výrazně usnadňuje údržbu stroje při intenzivním používání.



Technické údaje laserového řezacího stroje FIBER 1500W:

Parametr	Hodnota
Model	UG-1390FL
Efektivní řezná velikost	1300*900mm
Pracovní rozsah osy X	1300mm
Pracovní rozsah osy Y	900mm
Pracovní rozsah osy Z	150mm
Rozměry a hmotnost stroje	258x218x200cm (L x Š x V), 1600kg
Typ laseru	Laserová vlákna
Vlnová délka laseru	1060-1080nm
Řezací hlava	Laserová hlava s automatickým zaostřováním RAYTools BMH110
Jmenovitý výstupní výkon	1500W (značka MAX, MFSC-1500C)
Rídící systém laserového řezání	FSCUT 2000 (Software CypCut2000s)
Pohonový systém	Servomotor Fuji Japan 750W pro osy XY, 400W pro osu Z
Převodovka	SHIMPO, Japonsko
Vedení	Čtvercové lineární vedení, Hiwin, Taiwan, HGR20C
Přenosový systém	YYC, Taiwan, převodovka
Pohon osy Z	Kuličkový šroub TBI
Proporcionální ventil	SMC, Japonsko
Přesnost polohování	0.03mm/m
Přesnost opakování	±0.02mm/m
Maximální rychlost posuvu	100m/min
Napájení	AC220V, 50/60Hz, jednofázové nebo AC380V, 50/60Hz, třífázové
Výkon zařízení	13 kW
Podporované formáty souborů	CAD, DXF atd.
Mazací systém	Automatický
Pracovní prostředí	Teplota: 0-40°C, vlhkost: ≤80%, bez kondenzace
Certifikát	CE

Sada obsahuje:

- **FIBER laser 1500W**
- **Integrovaný počítač se softwarem CypCut**
- **Průmyslový chladič CWFL-1000**
- **Vzduchový ventilátor s výkonem 1,5 kW**
- **Dálkové ovládání pro ovládání stroje**
- **Sada řezacích trysek**
- **Zaostřovací čočky**
- **Připojovací kabely**
- **Uživatelská příručka**